



# VIAGRIP®

*Aménagements de sécurité - Enduit très haute adhérence*

L'adhérence des véhicules sur une chaussée est fondamentale pour la sécurité des automobilistes, des piétons, et des usagers.

**Cette adhérence conditionne en effet la tenue de route et la distance de freinage** à l'abord d'une zone dangereuse.

Elle doit donc être maximale en toutes circonstances, surtout lorsque la chaussée est mouillée.

Mis au point au Centre de Recherche Eurovia, et mis en oeuvre par les équipes de Signature, Viagrip® présente des caractéristiques antidérapantes **très élevées et offre ainsi une sécurité de circulation maximum pendant une** durée d'usage exceptionnelle.

Appliqué sur des zones à risques (virages dangereux, abords d'écoles, de passages piétons...) où l'adhérence et la distance de freinage peuvent être vitales, Viagrip® améliore la sécurité de tous.

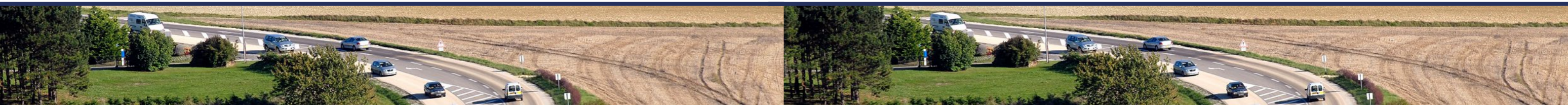


Les (+) produits

## DES ATOUTS QUI FONT LA DIFFÉRENCE

- UNE SÉCURITÉ RENFORCÉE aux abords des périmètres sensibles
- DES SORTIES DE ROUTES ÉVITÉES pour les automobilistes
- UNE ADHÉRENCE EXCEPTIONNELLE
- UNE BAISSÉ EXPONENTIELLE DE L'ACCIDENTOLOGIE constatée sur les zones équipées
- UN INVESTISSEMENT DURABLE ET ESTHÉTIQUE
- UNE MISE EN ŒUVRE CIBLÉE, simple et rapide
- AUCUNE MODIFICATION du tracé de la route





## L'EFFICACITÉ JUSQUE DANS L'APPLICATION

Viagrip® est essentiellement appliqué sur les zones à sécuriser. C'est un **enduit superficiel monocouche** à simple gravillonnage de **haute performance**, en particulier dans le domaine de la **rugosité et de l'adhérence**.

Il est constitué d'un liant bitume-époxy et d'un granulat aux performances mécaniques exceptionnelles, dont l'association conduit à un revêtement aux qualités d'adhérence - immédiates et durables - **essentielles pour le traitement pérenne des zones où freiner efficacement est nécessaire pour la sécurité des usagers les plus exposés**.

Viagrip® s'applique sur des supports en **enrobé bitumineux** propres et secs, en l'absence de risque de pluie immédiat, et en respectant un dosage très précis selon la nature et la texture du support.

Réalisé à refus, le gravillonnage suit immédiatement le répandage du liant, sans compactage de l'enduit obtenu. **La circulation peut être rétablie immédiatement derrière l'atelier de balayage.**

Viagrip® est appliqué par les équipes de Signature, spécialisées et habilitées pour la mise en oeuvre de ce revêtement, à l'aide d'une répandeuse spécifique.



L'évolution récente de la formulation Viagrip® a permis en 2025 la **suppression de l'étiquetage CMR** (Cancérogène Mutagène Reprotoxique)



## DES PROPRIÉTÉS EXCEPTIONNELLES

Viagrip® est imperméable, insensible aux sels de déverglaçage et présente une bonne tenue aux hydrocarbures. C'est un revêtement très peu sonore. La nature du liant assure une absence totale de ressuage et la qualité des granulats garantit la durabilité des caractéristiques de surface.

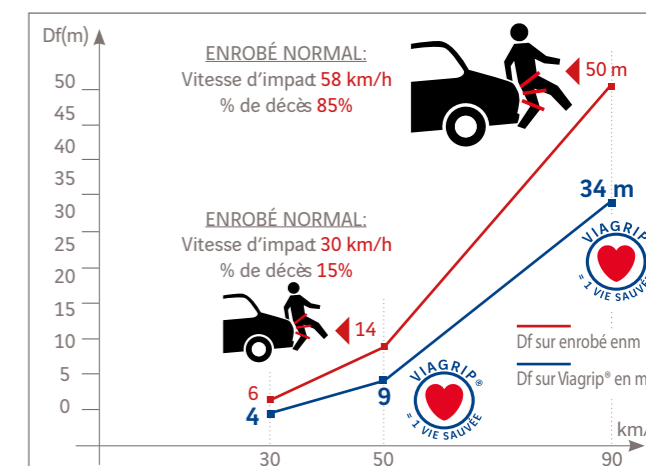


Flashez ce code pour découvrir la mise en oeuvre et les bénéfices de Viagrip®



## DES CHIFFRES QUI PARLENT

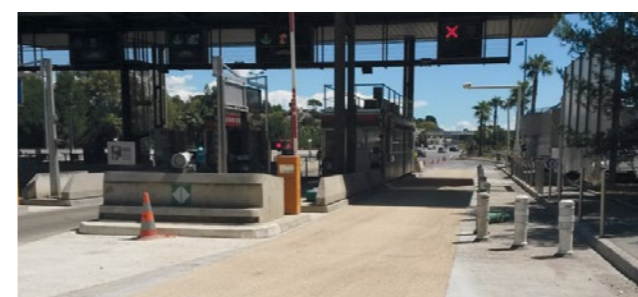
- ⊕ **2 FOIS PLUS D'ADHÉRENCE** sur la route
- ⊕ **GAIN DE 3 MÈTRES À 50KM/H AU FREINAGE**, soit la largeur d'un passage piétons
- ⊕ **BAISSE CONSTATÉE DE L'ACCIDENTOLOGIE DE 43 %** en moyenne et jusqu'à **100 %** sur certaines zones
- ⊕ **DIMINUTION DE 2/3 DU RISQUE DE DÉRAPAGE** sur chaussée humide
- ⊕ **COEFFICIENT D'ADHÉRENCE SRT** presque 2 fois supérieur au minimum acceptable **APRÈS 10 MILLIONS DE PASSAGES DE ROUES** (test validé par Université Gustave Eiffel (ex IFSTTAR)).



Vitesse en km/h	Distance de freinage sur Viagrip® en m	Distance de freinage sur enrobé en m	Vitesse impact piéton en km/h	% risque de décès
30	4	6		
50	9	14	30	15
90	34	50	58	85

## OBJECTIF SÉCURITÉ : DE NOMBREUSES APPLICATIONS

Viagrip® est un revêtement de choix pour les sites où une adhérence élevée et persistante est requise : tracé très sinueux, virage dangereux, pente à forte déclivité, zone de freinage, abord de feux tricolores, abord de péage, carrefour, approche de giratoire, passage piétons, ...

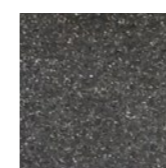


## NUANCIER VIAGRIP®

Teintes courantes :



OCRE

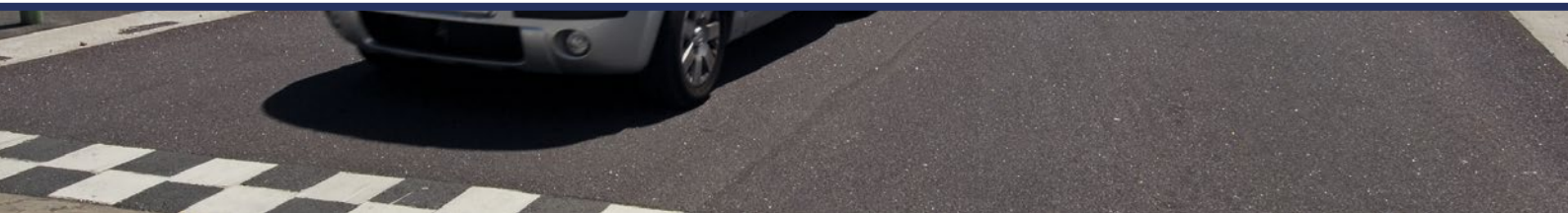


GRIS NOIR



Flashez ce code pour visualiser les essais chiffrés en vidéo sur circuit.





### BITUME ÉPOXY + GRANULAT À FORT PSV\* : L'ASSOCIATION 100% OPTIMALE

(\*) PSV = coefficient de polissage accéléré.

Le liant de Viagrip® est un polymère thermodurcissable à deux composants : une résine époxy et un durcisseur auquel a été ajouté préalablement du bitume. Les deux réagissent entre eux et font prise par polymérisation irréversible lorsqu'on les mélange.

Le mélange des deux composants conduit à un liant très performant qui présente d'excellentes qualités d'adhésion au support et de collage vis-à-vis des gravillons.

Le granulats sélectionnés est de la **bauxite calcinée**, c'est un minéral d'aluminium ayant subi un traitement par calcination à haute température (> 1500°C)

La granularité 1/3 mm est la plus usuelle. Le granulats présente les qualités mécaniques optimales requises pour un enduit à haute adhérence, en particulier une exceptionnelle tenue au polissage et une très grande résistance à l'abrasion.



#### Coefficient de polissage accéléré PSV (Polished Stone Value) (NF EN 1097-8)

PSV ..... > 60

#### Micro Deval (NF P 18-572)

MDE ..... < 15

#### Dosages courants pour Viagrip® de granularité 1/3 mm

Liant ..... 1,5 à 2 kg/m<sup>2</sup>  
Granulats fixés..... 7 à 8 kg/m<sup>2</sup>

#### PERFORMANCES ANTI-DÉRAPANTES (valeurs indicatives)

##### Coefficient de frottement au pendule (NF P 18-578)

SRT ..... 0,85  
SRT après test 10 millions de passages de roues ..... 0,70

##### Coefficient de frottement longitudinal (NF P 98-220-2)

CFL à 70 km/h ..... 0,60

##### Profondeur moyenne de texture (NF EN 13036-1)

PMT ..... 1,2 mm

(valeurs moyennes après 3 ans de service)



### Les services

PENSEZ-Y, LES ÉQUIPES SIGNATURE réalisent également tous vos travaux d'équipements de la route en signalisation verticale, marquage routier, dispositifs de retenue, mobiliers urbains, balisage travaux, chaussées, ouvrages et aménagements en béton extrudé, ...

Immeuble Seine Way - 3<sup>ème</sup> étage  
12-14, rue Louis Blériot - 92500 RUEIL MALMAISON CEDEX  
Tél. +33/ 01 41 20 31 00 - Mail : info@signature.eu  
Retrouvez-nous sur [www.signature.eu](http://www.signature.eu)